



# Investir en vous.

Parce que lorsque  
vous êtes en santé,  
nous sommes plus forts.

Ce guide présente les ressources  
et les régimes inclus dans notre  
programme de rémunération  
globale qui aide nos employés  
et leur famille à atteindre un  
bien-être physique, financier  
et mental.





## Nos employés garantissent notre succès à long terme.

Afin d'être une meilleure banque pour nos clients, nos actionnaires et les collectivités où nous exerçons nos activités, nous devons avant tout l'être pour nos employés. La TD forge des équipes performantes et variées en attirant, en perfectionnant et en conservant des gens exceptionnels comme vous afin d'assurer sa réussite dans l'avenir!

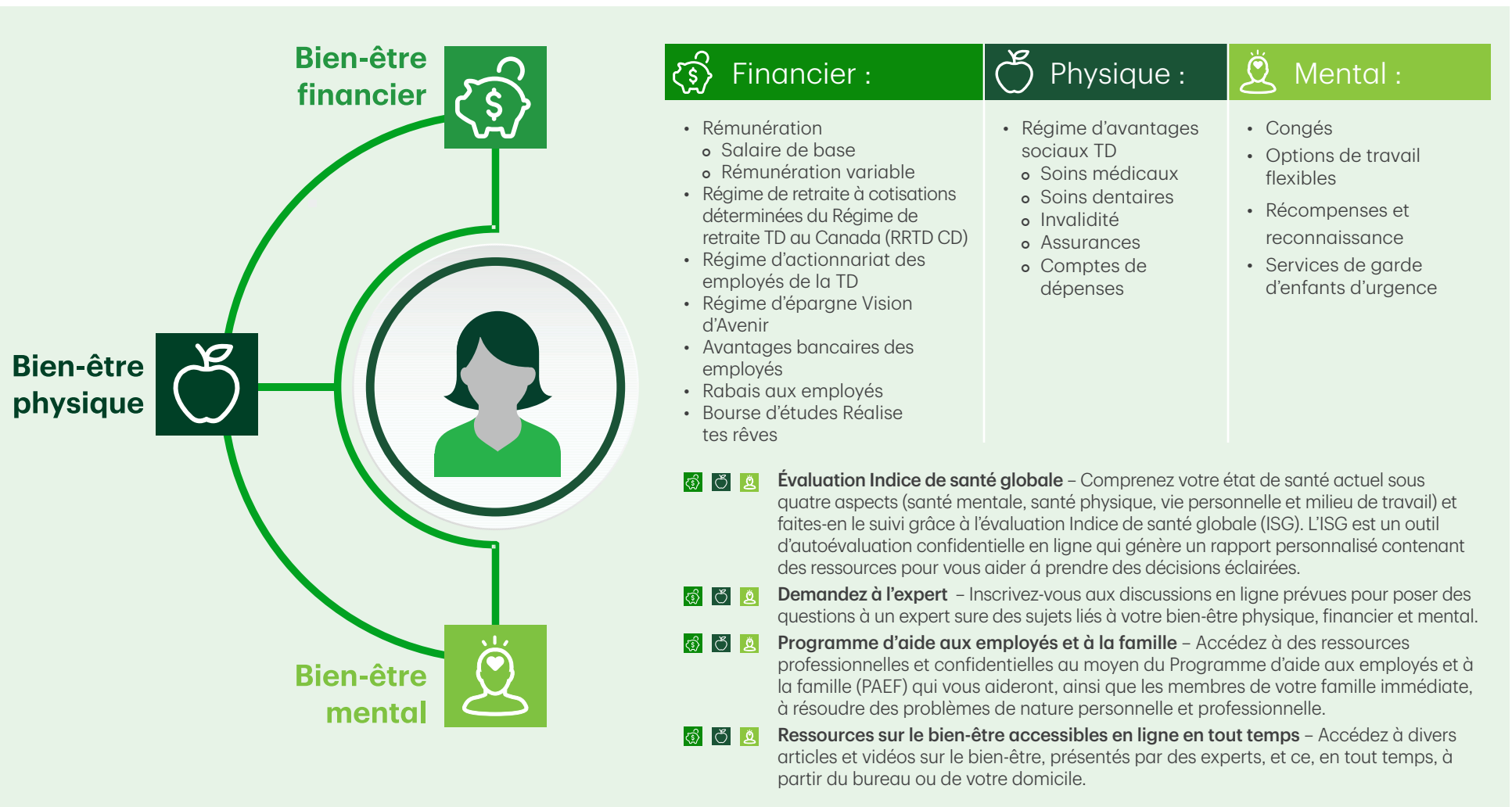
Pour vous aider à réussir, nous vous fournirons un environnement dans lequel vous pourrez accomplir un travail qui compte vraiment, avoir accès à des possibilités au-delà de vos attentes et être dirigé par des leaders inspirants. La TD est un milieu de travail extraordinaire et intégrateur, où chaque employé peut avancer et se perfectionner. Notre entreprise et nos réalisations sont fondées sur les engagements que nous prenons les uns envers les autres et envers ceux qui nous entourent. Dans le cadre de notre engagement à votre égard, nous vous aiderons, ainsi que votre famille, à atteindre vos objectifs de bien-être physique, financier et mental. Nous investirons en vous, car nous savons que nos employés garantissent notre succès à long terme.

Grâce à vous, la TD sera une meilleure banque.

# Nous sommes là pour vous

Nous sommes ravis que vous envisagiez de faire carrière à la TD et nous nous engageons à vous fournir le soutien dont vous avez besoin pour prospérer tant au travail qu'à la maison. Le programme de rémunération globale de la TD est constitué d'un régime de rémunération, ainsi que d'un certain nombre de régimes et de ressources clés pour vous aider, ainsi que votre famille, à atteindre un bien-être physique, financier et mental. Ce guide aborde les différents éléments qui composent votre rémunération globale.

## Votre rémunération globale à la TD tient compte de ce qui suit\* :



\*Sous réserve du respect des critères d'admissibilité.

Ce guide présente les programmes et les régimes en place au moment de sa publication. La TD se réserve le droit de modifier, de réduire ou d'éliminer ces régimes ou programmes en tout temps. En cas de divergence, les modalités du régime ont préséance.



# Bien-être financier

## Rémunération

La rémunération à la TD est composée de deux éléments principaux : le salaire de base et la rémunération variable.

### Salaire de base

Le salaire de base est la portion fixe de la rémunération totale qui vous est versée en échange du travail effectué dans l'exercice de vos fonctions.

Il dépend de vos compétences, de votre expérience et de votre expertise, ainsi que du rendement soutenu dont vous faites preuve.

Les salaires de base sont généralement révisés au moins une fois par année, après l'évaluation annuelle du rendement.

Votre salaire de base vous sera versé dans le cadre de votre paie régulière.

*Remarque : Le salaire de base ne comprend pas les primes de quart, les avantages sociaux, les heures supplémentaires, les primes de rendement ou tout autre élément de paie.*

### Rémunération variable

La rémunération variable est la portion de votre revenu qui prévoit une rétribution financière pour reconnaître votre contribution à la réussite de la TD et de votre secteur.

La prime réelle peut varier d'une année à l'autre en fonction des résultats d'affaires, de l'expérience client et du rendement individuel.

Pour la plupart des employés, la rémunération variable est obtenue sous la forme d'une prime en argent versée dans le cadre de l'un des régimes de primes de rendement de la TD.

Ces primes peuvent être payées mensuellement, trimestriellement, semestriellement ou annuellement, selon le rôle de l'employé et le régime souscrit.





## Régime de retraite à cotisations déterminées du Régime de retraite TD au Canada (RRTD CD)

Le RRTD CD est un régime à cotisations déterminées, ce qui signifie que vous saurez combien vous et la TD cotisez, mais non quel sera votre solde à la retraite. Après votre adhésion, la TD versera des cotisations dans votre compte en fonction de vos années de service et du montant que vous choisirez de verser. Le montant que vous recevrez à votre retraite dépend des cotisations versées dans votre compte et du rendement de l'actif investi dans votre compte de retraite individuel jusqu'au moment de votre retraite. La TD vous propose une gamme d'options de placement et d'outils pour vous aider à prendre des décisions de placement éclairées.

### Cotisation de base de la TD

Quand vous adhérez, la TD vous offre une cotisation de base de 3 % sur les gains admissibles, qui passe à 4 % après 10 années de service.

### Cotisation de contrepartie de la TD

Vous pouvez verser jusqu'à 5 % de vos gains admissibles dans votre compte de retraite. Afin de vous inciter à mettre de l'argent de côté, la TD versera une cotisation de contrepartie de 50 %, qui passera à 100 % après 5 années de service à la TD.

Toutes les cotisations effectuées dans votre compte de retraite sont faites avant impôt.

### Admissibilité

Les employés réguliers à temps plein et à temps partiel, ainsi que les employés occasionnels de la TD au Canada, qui ont été embauchés en 2019 ou plus tard et qui comptent une année de service continu, sont admissibles au RRTD CD.

Si vous êtes admissible, mais que vous n'adhérez pas au régime de retraite à cotisations déterminées du Régime de retraite TD au Canada, vous y serez inscrit automatiquement, au taux de cotisation de l'employé de 3 %, lorsque vous atteignez deux années de service continu à la TD, ou après avoir atteint l'âge de 25 ans, selon la date la plus tardive.



## Régimes d'épargne

### Régime d'actionnariat des employés (RAE) de la TD

Profitez de notre succès grâce au Régime d'actionnariat des employés de la TD

Le Régime d'actionnariat des employés de la TD est un régime d'épargne collectif volontaire qui donne aux employés qui travaillent au Canada l'occasion de participer à la prospérité à long terme de la TD en devenant actionnaires.

Lorsque vous décidez d'adhérer au RAE et d'acheter des actions de la TD au moyen de retenues salariales, la TD verse une somme égale à une partie de vos cotisations. En devenant actionnaire de l'entreprise, vous avez l'occasion de toucher des dividendes trimestriels qui sont automatiquement réinvestis pour acheter plus d'actions TD.

---

**La TD versera un montant correspondant à :**

- 100 % de la première tranche de 250 \$ que vous verserez chaque année
- 50 % de vos cotisations subséquentes

**Jusqu'à concurrence d'une cotisation maximale de 3,5 % de vos gains admissibles accumulés à ce jour ou de 2 250 \$, selon la première éventualité.**

---

Vous pouvez vous inscrire après trois mois de service. Vos cotisations au RAE (y compris les dividendes accumulés provenant de vos cotisations) vous appartiennent immédiatement. Vous devez cependant avoir des droits acquis avant de pouvoir accéder aux cotisations de contrepartie de la TD (et à tous les dividendes accumulés provenant de vos cotisations). Pour être admissible à ces cotisations, vous devez compter deux années de service continu au sein de la TD. La TD couvre aussi tous les frais administratifs et d'opérations, afin que votre épargne puisse fructifier plus rapidement!

### Régime d'épargne Vision d'Avenir des employés de la TD

L'épargne facilitée grâce au Régime d'épargne collectif Vision d'Avenir des employés de la TD

Dans le cadre de notre engagement à l'égard de la rémunération globale et du bien-être financier, la TD offre le Régime d'épargne collectif Vision d'Avenir des employés, qui vous permet de verser vos cotisations à un régime enregistré d'épargne-retraite collectif (REER collectif), y compris les REER collectifs personnels et de conjoint, et à un compte d'épargne libre d'impôt (CELI) collectif. La TD ne cotise pas au Régime d'épargne collectif Vision d'Avenir des employés de la TD.

---

**À titre d'avantage supplémentaire, lorsque vous investissez dans Vision d'Avenir, la TD paie pour vous la majeure partie des frais d'administration et de gestion de placement.**

---

Vous pouvez cotiser de quatre manières :

- Retenues salariales pratiques
- Placement d'une portion de votre prime de rendement dans le REER collectif
- Versement forfaitaire par chèque personnel
- Transfert de fonds non immobilisés à partir d'un autre REER ou CELI

Lorsque vous adhérez à Vision d'Avenir des employés, vous pouvez choisir parmi une gamme d'options de placement, y compris des fonds en gestion commune et des fonds communs de placement.

Ce régime s'avère un excellent moyen d'atteindre vos objectifs d'épargne à court et à long terme, qu'il s'agisse de vous préparer à la retraite ou d'économiser pour votre première maison!

# Avantages bancaires et rabais offerts aux employés

## Avantages bancaires des employés

En vous joignant à la TD, vous pouvez profiter immédiatement des avantages bancaires des employés, notamment ce qui suit :

- Compte bancaire d'employé avec opérations illimitées
- Virements Interact gratuits (pour envoyer ou demander des fonds)
- Taux préférentiel pour toutes les opérations de change
- Plus faibles taux offerts aux clients sur les prêts hypothécaires, les prêts personnels et les cartes de crédit
- Tarifs de groupe avantageux sur les assurances vie temporaire, habitation et auto grâce à TD Assurance

---

**Les spécialistes de BanqueTel et des cartes de crédit en succursale peuvent vous aider à choisir les produits et les services qui répondent le mieux à vos besoins financiers.**

---

## Rabais aux employés

En plus des avantages bancaires des employés, nos employés bénéficient d'une vaste gamme de rabais au Canada (les rabais peuvent varier d'un endroit à l'autre). En voici un aperçu :

- Événements sportifs et récréatifs
- Marchandise
- Mieux-être
- Voyages et loisirs
- Rabais des fabricants auprès de Chrysler, GM, Kia, Nissan et Hyundai
- Et plus encore!

## Programme de bourses d'études Réalise tes rêves

Destiné aux enfants à charge des employés admissibles de la TD, ce programme verse aux étudiants exceptionnels une bourse d'admission unique pour couvrir les dépenses engagées pendant la première année d'études dans une université ou un collège ou cégep approuvé et reconnu, ou dans le cadre d'un programme de deux ans approuvé et reconnu.

## Bien-être financier – Ressources et soutien

Afin de veiller au bien-être financier des employés, des outils de planification financière et de la retraite sont disponibles en ligne. Ils permettent aux employés d'obtenir des projections personnalisées qui les aideront dans leur planification à court et à long terme. Les employés ont également accès à des services de soutien juridiques et financiers qui les aident à régler certains problèmes portant, notamment, sur la gestion des dettes et du crédit, sur les faillites, sur les contrats et sur les différends entre propriétaires et locataires, au moyen du Programme d'aide aux employés et à la famille.





# Bien-être physique

## Régime d'avantages sociaux TD

Investir en vous signifie fournir un régime d'avantages sociaux qui offre choix et souplesse pour sélectionner une gamme de protections sur mesure qui saura répondre à vos besoins en constante évolution ainsi qu'à ceux de votre famille. Notre site Web des régimes d'avantages sociaux et de retraite comprend un outil de soutien pour l'adhésion aux avantages sociaux, qui peut vous aider à déterminer les avantages sociaux dont vous avez besoin et à faire le suivi de votre régime personnel.

Votre régime d'avantages sociaux est composé de ce qui suit :

### PROTECTION DE BASE Uniquement pour vous :

Pour vous constituer un filet de sécurité, la TD veille à payer des protections de base en cas de décès, d'invalidité ou de maladie grave. À titre d'employé admissible, vous recevrez automatiquement la protection de base, à moins de souscrire une protection facultative.

### La TD paie, ou vous payez, les dépenses ci-dessous avec les crédits d'avantages sociaux TD :

- Assurance maladie
- Assurance des soins médicaux d'urgence en voyage
- Assurance accidents de voyage d'affaires
- Assurance vie de base
- Assurance invalidité de courte durée

### Vous payez ce qui suit :

- Assurance invalidité de longue durée



### PROTECTION FACULTATIVE

Pour vous et les personnes à votre charge admissibles :

### La TD fournit des crédits d'avantages sociaux pour aider à payer ce qui suit :

#### Avantages

Vous pouvez limiter votre protection à la protection de base ou choisir parmi un large éventail d'options dans les régimes d'avantages sociaux suivants :

- Assurance maladie
- Assurance soins dentaires
- Assurance des soins médicaux d'urgence en voyage
- Assurance invalidité de courte durée

Si vous n'avez pas suffisamment de crédits pour couvrir vos choix d'avantages sociaux, vous payez les frais excédentaires par retenues salariales.

#### Compte de mieux-être

Lorsque vous avez choisi vos avantages sociaux, vous pouvez transférer des crédits inutilisés à votre compte de mieux-être (pour les dépenses admissibles tels les programmes ou l'équipement de conditionnement physique, les programmes d'amélioration de la santé, la consultation et les soins préventifs).

#### Compte gestion-santé

Les crédits restants sont versés dans votre compte gestion-santé (pour les dépenses médicales et dentaires admissibles qui ne sont pas remboursées par ces régimes d'avantages sociaux).

### Vous payez ces protections au moyen de retenues sur le salaire :

- Assurance invalidité de longue durée (protection supplémentaire)
- Assurance vie (protection supplémentaire)
- Assurance accident
- Assurance maladies graves





## Bien-être physique – Ressources et soutien

Dans le cadre du Programme d'aide aux employés et à la famille, les employés peuvent participer aux programmes suivants :

- L'encadrement en matière de santé vous met en contact avec une infirmière autorisée ou une infirmière en santé du travail, pour en savoir plus sur les changements permettant d'être et de rester en forme, tout en vous incitant à atteindre vos objectifs pour un mode de vie sain.
- Les services de naturopathie offrent une approche naturelle et holistique du maintien de la santé. Ces professionnels examinent tous les aspects de la santé d'une personne (physique, mental et émotionnel) et peuvent vous faire connaître la médecine naturopathique et vous expliquer son fonctionnement.
- Les services de soutien en nutrition offrent une approche holistique et proactive de la nutrition et du mieux-être. Des professionnels vous aideront à apporter des changements positifs à votre alimentation afin de gérer les questions de perte ou de gain de poids, les habitudes alimentaires et les changements de mode de vie. Des diététistes peuvent évaluer vos habitudes alimentaires, relever des préoccupations alimentaires et répondre à toutes vos questions éventuelles sur la nutrition.

Des ressources en ligne, notamment des articles et des vidéos, sont également accessibles sur le site Web des régimes d'avantages sociaux et de retraite, ainsi que des outils de cyberSanté (bibliothèque et information sur la santé) sur le site Web des régimes d'assurance collective de Manuvie.



# Bien-être mental

Votre bien-être mental est le secret d'une bonne vie et vous permet d'exceller tant au travail qu'à la maison. Nous nous engageons à investir dans les programmes et les ressources pour vous aider à maintenir votre bien-être mental et à obtenir du soutien lorsque vous en avez besoin, notamment ce qui suit :

## Programme d'aide aux employés et à la famille

La TD offre un Programme d'aide aux employés et à la famille qui assure, en tout temps, un accès à des ressources professionnelles et confidentielles qui vous aideront, ainsi que les membres de votre famille immédiate, à résoudre des problèmes de nature personnelle et professionnelle. Ces problèmes comprennent notamment ceux liés au bien-être personnel, aux relations, à la famille, aux finances, aux dépendances, à la santé mentale et aux difficultés découlant du travail. Il s'agit d'un service confidentiel offert gratuitement aux employés et aux membres de leur famille immédiate.

---

**Saviez-vous que le Programme d'aide aux employés et à la famille ne se limite pas à fournir des services d'orientation? Il offre des services de soutien familial, comme des services de soins aux personnes âgées et des services de garde. Vous pouvez aussi être mis en contact avec une infirmière autorisée au moyen du programme d'encadrement en matière de santé, et bien plus encore!**

---

## Vacances et congés

La TD offre un large éventail de congés payés et non payés aux employés qui ont besoin de s'absenter du travail pour des raisons personnelles, comme la naissance ou l'adoption d'un enfant, la mort d'un proche ou l'obtention d'un diplôme d'études supérieures. Plusieurs ressources et programmes sont offerts pour appuyer les employés pendant leur absence du travail.

Ces congés comprennent, notamment : vacances, bénévolat, congé des réservistes des Forces canadiennes aux fins d'entraînement, études, cérémonies de remise des diplômes et de remise des certificats de citoyenneté, congé pour fonctions judiciaires, assignation à témoigner, congé pour décès, élections, et situation familiale urgente. Les congés non payés comprennent notamment les congés personnels et les congés pour raisons familiales.

## Options de travail flexibles

La TD vise à créer et à maintenir une culture unique et inclusive grâce à laquelle nos collègues peuvent conjuguer harmonieusement travail et vie personnelle. Il est donc essentiel d'appuyer le besoin de flexibilité. Nous nous engageons à collaborer avec vous afin de répondre à vos besoins tout en continuant à assurer une expérience légendaire auprès de nos clients et de nos collègues.





## Récompenses et reconnaissance

### Reconnaissance du rendement

La reconnaissance consiste à souligner et à célébrer les comportements, les réalisations et les réussites des employés, en témoignant de la gratitude pour leur travail quotidien. Les programmes de reconnaissance du rendement sont offerts à l'échelle de l'entreprise et de chaque unité.

### Programme mondial de reconnaissance de services

Chaque jour, les employés de la TD réalisent de grandes choses pour nos clients, pour les collectivités, pour les actionnaires et pour leurs collègues. C'est pourquoi il est important que nous célébrions les diverses étapes de leur carrière à l'aide du programme mondial de reconnaissance de services. Tous les cinq ans, les employés ont la possibilité de recevoir des actions supplémentaires de la TD. Les collègues qui comptent 25 années de service ou plus ont droit à une semaine de vacances supplémentaire (ajustée au prorata pour les employés à temps partiel) à leur vingt-cinquième anniversaire de service ainsi qu'à tous les cinq ans par la suite.

### Services de garde d'enfants d'urgence

Avez-vous un plan de secours lorsque votre principal fournisseur de services de garde d'enfants n'est pas disponible? Votre gardienne habituelle n'est peut-être pas disponible, l'école est fermée en raison des conditions météorologiques ou vos enfants sont en vacances? La TD s'associe à un important fournisseur de services de garde d'enfants parrainé par l'entreprise afin d'offrir des services de qualité en cas d'urgence ou sur une base occasionnelle dans des établissements répartis dans tout le Canada.



## Bien-être mental – Ressources et soutien

De l'information en ligne, notamment des articles et des vidéos d'experts, est accessible en tout temps afin d'aider les employés à maintenir leur bien-être mental, ainsi qu'à reconnaître et à gérer les problèmes de santé mentale.



## Investir en vous

Vous investissez dans la TD et nous investissons dans votre bien-être physique, financier et mental. À la TD, vous pourrez exploiter votre plein potentiel et peut-être vous découvrir des talents que vous ne vous soupçonniez pas. Après tout, lorsque vous êtes en santé, nous sommes plus forts.

